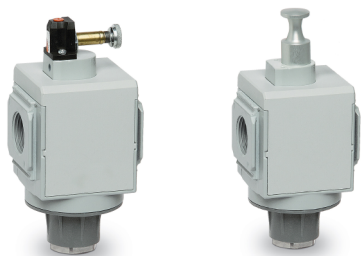


**КЛАПАНЫ  
БЕЗОПАСНОСТИ  
РАЗМЕР 2, 3**



## КЛАПАНЫ БЕЗОПАСНОСТИ

### Размер 2, 3

Ручной клапан безопасности: идеальное решение, при свободном доступе ко всей системе подготовки воздуха. Нормально закрытый клапан. Электропневматический клапан безопасности: идеальное решение, если доступ к системе осложнен. Клапан легко устанавливается и позволяет включать /выключать подачу воздуха. Встроенное ручное управление гарантирует работоспособность системы в случае аварии.

Ручное, пневматическое или электропневматическое управление

Блокировка сброса для ручного клапана с помощью замка

Присоединение	Размер 2: G3/8, G1/2, G3/4 Размер 3: G3/4, G1
Монтаж	в линию на стене (используя кронштейн) панельный монтаж (только для ручного)
Рабочая температура	-5°C ÷ 50°C при 16 бар
Рабочее давление	ручной: -0,8 ÷ 10 бар; электропневматический: 2 ÷ 10 бар; пневматический: -0,8 ÷ 10 бар
Качество воздуха по стандарту ISO 8573-1:2010	очищенный воздух без необходимости маслораспыления. Требуется установка центробежного фильтра 25 мкм, обеспечивающего класс очистки воздуха по стандарту ISO 8573-1:2010 [7:8:4].


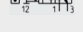


# HYDRO HOME

ООО "ГИДРОХОУМ"  
2h@hydro-home.ru

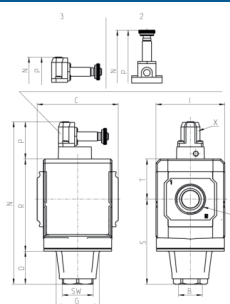
## Составление кода для заказа

1	2	3
<b>2H.V2</b>	<b>1</b>	<b>3/8</b>

<b>1</b>	<b>2H.V2</b>	Регулятор давления, размер 1
<b>2</b>	<b>1</b>	Управление: <b>1</b> = электропневматическое  <b>1P</b> = пневматическое  <b>2.2</b> = ручное, с блокировкой 
<b>3</b>	<b>3/8</b>	Присоединение (вход - выход): 3/8 = G3/8 1/2 = G1/2 3/4 = G3/4 1 = G1

## Клапаны с электропневматическим управлением 2H.V2-1, 2H.V3-1

Размеры

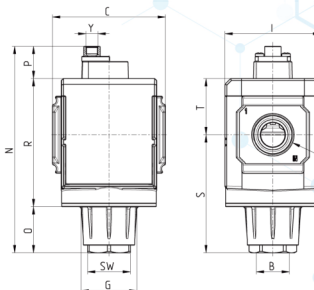


Артикул	A	B	C	G	I	N	O	P	R	S	SW	T
2H.V2-1-3/8	G3/8	G1/2	70	34.5	68	171	13	70	88	63.5	34	37.5
2H.V2-1-1/2	G1/2	G1/2	70	34.5	68	171	13	70	88	63.5	34	37.5
2H.V2-1-3/4	G3/4	G1/2	70	34.5	68	171	13	70	88	63.5	34	37.5
2H.V3-1-3/4	G3/4	G3/4	89.5	48	76	180.5	37	41.5	102	94.5	34	44.5
2H.V3-1-1	G1	G3/4	89.5	48	76	180.5	37	41.5	102	94.5	34	44.5

Катушка заказывается отдельно см. раздел 2.5 серии U7\* и G7\*

## Клапаны с пневматическим управлением 2Н.V2-1P, 2Н.V3-1P

Размеры

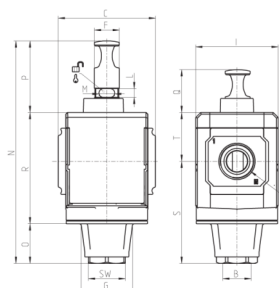


Артикул	A	B	C	G	I	N	O	P	R	S	SW	T	Y (порт управления)
2Н.V2-1P-3/8	G3/8	G1/2	70	34.5	68	122	13	21	88	63.5	34	37.5	G1/8
2Н.V2-1P-1/2	G1/2	G1/2	70	34.5	68	122	13	21	88	63.5	34	37.5	G1/8
2Н.V2-1P-3/4	G3/4	G1/2	70	34.5	68	122	13	21	88	63.5	34	37.5	G1/8
2Н.V3-1P-3/4	G3/4	G3/4	89.5	48	76	164	37	25.5	102	94.5	34	44.5	G1/8
2Н.V3-1P-1	G1	G3/4	89.5	48	76	164	37	25.5	102	94.5	34	44.5	G1/8

Давление в линии управления 2 ÷ 10 бар

## Клапаны с ручным управлением 2Н.V2-2.2, 2Н.V3-2.2

Размеры



Артикул	A	B	C	G	I	N	O	P	R	S	SW	T
2Н.V2-2.2-3/8	G3/8	G1/2	70	34.5	68	171	13	70	88	63.5	34	37.5
2Н.V2-2.2-1/2	G1/2	G1/2	70	34.5	68	171	13	70	88	63.5	34	37.5
2Н.V2-2.2-3/4	G3/4	G1/2	70	34.5	68	171	13	70	88	63.5	34	37.5
2Н.V3-2.2-3/4	G3/4	G3/4	89.5	48	76	180.5	37	41.5	102	94.5	34	44.5
2Н.V3-2.2-1	G1	G3/4	89.5	48	76	180.5	37	41.5	102	94.5	34	44.5