

WWW.HYDRO-HOME.RU



**ШАРОВЫЕ
КРАНЫ**

СЕРИЯ 29



ШАРОВЫЕ КРАНЫ

Серия 29

- Присоединение: G1/8, G1/4, G3/8, G1/2

Шаровые краны предназначены для управления потоками сжатого воздуха.

Основные характеристики

Монтаж

в любом положении

Пневматические
соединения

G1/8, G1/4, G3/8, G1/2

Рабочая температура

-10°C ÷ 90°C (при сухом воздухе -20°C)

Рабочее давление

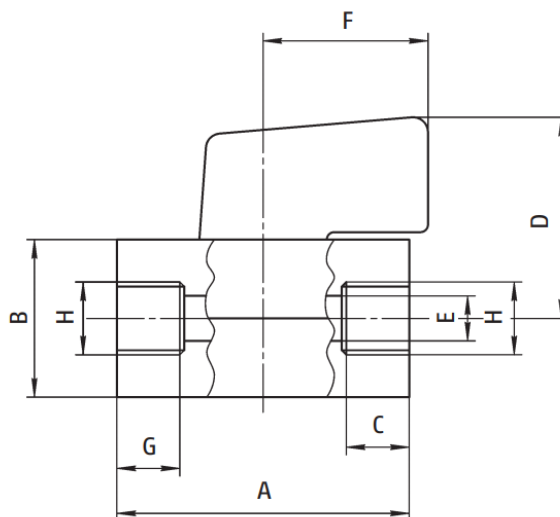
0 ÷ 10 бар

Рабочая среда

очищенный воздух без необходимости маслораспыления согласно ISO 8573-1:2010 [7:4:4]. Требуется установка центробежного фильтра 25 мкм, обеспечивающего класс очистки воздуха по стандарту ISO 8573-1:2010 [7:8:4].

Шаровые краны Серия 2930

Размеры



Артикул	H	G	C	A	E	B	D	F
2930 1/8	G1/8	9	9	39	6	21	27	22
2930 1/4	G1/4	9	9	39	6	21	27	22
2930 3/8	G3/8	10	9	42	8	21	27	22
2930 1/2	G1/2	10.5	10,5	47	10	25	29	22